



Durstlöscher

FK-Serie



Unsere Stärken und damit Ihr Vorteil

Serienvielfalt für Ihre Kaltgetränke.

Die FK-Serie bietet klassische Schachtautomaten für Kaltgetränke in Flaschen und Dosen von 0,2 bis 2,0 l. Dahinter steht unser effizientes Baukastensystem. Es kann bedarfsgerecht jeder Anforderung und jedem Standort angepasst werden – von verschiedenen Größen über verschiedene Türvarianten und unterschiedlichen Schachtbreiten und -tiefen bis zum Design.

Das flexible Schachtsystem kombiniert nach Bedarf Schmal- und Standardschächte für die optimale Sortenvielfalt. Je nach Automatentyp ergeben sich unterschiedliche Schachttiefen. Viele Flaschen und Dosen können mehrfach hintereinander gelagert werden – für effizienten Kühlraumnutzen, maximale Kapazität und optimale Produktbereitstellung. Die Ausgabe erfolgt schnell, sicher und verlässlich.

Das Einzelschachtsystem bietet zudem den Vorteil, dass jeder Schacht bei Umstellungen und Transport separat gehandhabt werden kann. Einfaches Handling und leichter Zugang ermöglichen, das Sortiment im Handumdrehen umsatzoptimiert anzupassen.

Modularer Aufbau, Servicefreundlichkeit, intelligente Technik, attraktives Design: Es gibt viele Argumente, die für die FK-Serie sprechen. Das überzeugendste ist der Erfolg beim Kunden. Sielaff: Einfach erfrischend erfolgreich.

Viel Volumen für dauerhafte Verkaufserfolge.

Mit hoher Kapazität und breiter Produktvielfalt ermöglicht Ihnen die FK-Serie ein auf Ihre Kunden optimal ausgerichtetes Angebot: Glasflaschen, PET-Flaschen und Dosen von 0,2 bis 2,0 l. Vielfalt, die lange vorhält.

Für jeden Bedarf genau die richtige Größe.

Die unterschiedlichen Größen bieten Ihnen für jede Verkaufssituation eine bedarfsgerechte Lösung. Gehäuse in unterschiedlichen Breiten und Tiefen sowie Türen in unterschiedlichen Ausführungen eröffnen vielfältige Wahlmöglichkeiten für den erfolgreichen Verkauf Ihrer individuellen Produktpalette.

Flexibilität, die sich jedem Standort anpasst.

Das flexible Einzelschachtsystem erlaubt die freie, bedarfsgerechte Kombination von Normal- und Schmalschächten. Dabei ist je nach Automatentyp und Gebinde eine 1- bis 4-fache Produktlagerung ebenso möglich wie die schnelle und unkomplizierte Umstellung des Produktangebotes für einen neuen Standort oder ein verändertes Angebot.

Viele Varianten: immer ein attraktives Design.

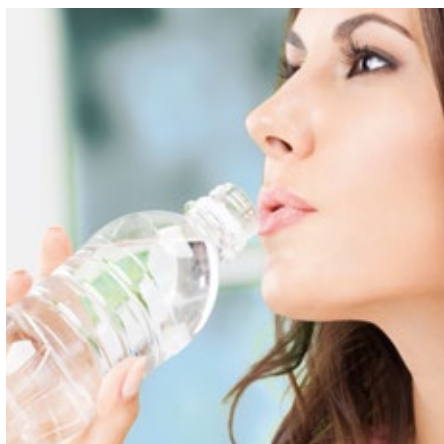
Die Automaten der FK-Serie sind in verschiedenen Varianten erhältlich: Ob flache Tür, unbeleuchtet oder beleuchtet – welche Ausführung Sie auch wählen: Jede ist ein echter Anziehungspunkt.

Effizienter Kühlkreislauf spart Energie.

Die kompakte, wartungsarme Hochleistungs-Einschubkühlung überwacht zuverlässig die Innenraumtemperatur und kühlt gezielt die unteren Reihen. Da die Produkte von unten ausgegeben werden, sind sie stets ideal temperiert.

Echte Typen stehen für Individualität und Erfolg.

Ob Gehäusefarbe oder Foliendesign – wahlweise mit oder ohne Hinterleuchtung: Nutzen Sie die Individualität und Vielfalt der Automaten unserer FK-Serie zu Ihrem Wettbewerbsvorteil. Denn echte Typen haben an jedem Aufstellplatz nachhaltigen Erfolg.



Die FK-Serie: Einfach erfrischend erfolgreich



Das Schachtsystem kombiniert Schmal- und Standardschächte für optimale Sortenvielfalt



Maximale Kapazität und optimale Produktbereitstellung

Talent und Technik

Allgemeine Fakten

- Verkauf von Glasflaschen, PET-Flaschen und Dosen
- Bedarfsgerecht in 3 unterschiedlichen Größen erhältlich: FK 185, FK 230 und FK 320
- Individuelle Türvarianten als CV, RB, EB oder RS verfügbar
- Stationsfähig
- Modularer Aufbau – dadurch besonders servicefreundlich und recyclingfähig
- Freie Kombination von Normal- und Schmalschächten für Gebindegrößen von 0,2 bis 2,0 l (je nach Automatentyp)
- Kapazität je nach Automatentyp und Gebinde:
 - 6 bis 10 unterschiedliche Wahlen
 - Produktlagerung 1-fach bis 4-fach möglich

Schächte

- Je nach Ausführung 6 bis 10 Schächte
- Gebinde je nach Länge auch mehrfach in der Schachttiefe lagerbar
- Flexibles Sielaff-Schacht-System: Freie Kombination von Normal- und Schmalschächten

Schmalschacht:

- Für Produkte bis 0,5 l
- Schachtbreite 85 bis 95 mm je nach Produktdurchmesser

Tiefe Automaten:

- Für Produkte bis 1,5 l
- Schachtbreite bis 110 mm je nach Produktdurchmesser

Normalschacht:

- Für Produkte bis 2,0 l
- Schachtbreite abhängig vom Produktdurchmesser

Energie

- Freie Programmiermöglichkeit der Kühlung und Beleuchtung
- Energiesparmodus reduziert den Stromverbrauch am Wochenende durch Anhebetemperaturen und Abschaltung der Beleuchtung
- Innentür mit Spezialdichtung
- LED-Beleuchtung

Zahlungssysteme

- Vorbereitet für den Einbau standardisierter MDB-Zahlungssysteme – auf Wunsch auch BDV oder Executive

Kühlung

- Wartungsarmes, hermetisch geschlossenes Kühlsystem mit elektronisch geregelter Hochleistungs-Einschubkühlung
- HC Kältemittel R-290 mit einem GWP von 3
- Gezielte Kühlung über alle Schächte
- Verschiedene Kühlungsstärken für unterschiedliche Klimaklassen und Anforderungen optional erhältlich

Technik

- Verkaufs- / Servicedatenerfassung nach EVA-DTS-Standard (z. B. über Telemetrie, MDB-Anschluss oder Infrarotschnittstelle)

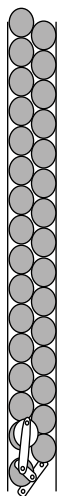
Schächte

Flache Automaten 1-fache Produktlagerung möglich	CV	RB	EB	RS
FK 185	X	X	X	X
FK 230	X	X	X	
Tiefe Automaten 2-fache Produktlagerung möglich	RB		EB	
FK 320	X		X	

Schmal-
schacht



Normal-
schacht



Tür-Varianten

- CV: Flache Tür, unbeleuchtet
- RB: Flache Tür mit Bedienblende rechts in RAL, beleuchtetes Poster
- EB: Flache Tür mit Bedienblende rechts in Edelstahl, beleuchtetes Poster
- RS: RAL lackiert, SiLine-Design, mit Designblende in VA oder RA optionale LED-Leisten, beleuchtetes Poster



FK 185 CV



FK 185 RB



FK 185 EB



FK 185 RS VA

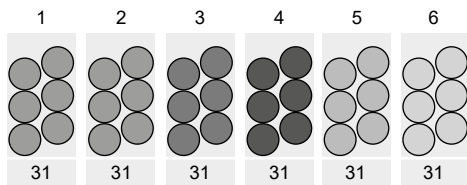


FK 320 RB



FK 230 EB

Konfigurationsbeispiele



Anzahl an Wahlmöglichkeiten

1	2	3	4	5
---	---	---	---	---

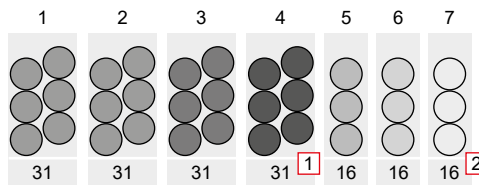
Standard-Layout (FK 185)

Nur Normalschächte

Gesamt: 186 Gebinde

Gehäusebreite 850 mm

Anzahl an Schächten 0,5 l PET (Ø 65 mm)



Anzahl an Wahlmöglichkeiten

1	2	3	4	5	6
---	---	---	---	---	---

Individuelles Layout (FK 185)

Kombination aus Normal- und Schmalschächten

Gesamt: 172 Gebinde

Gehäusebreite 850 mm

Anzahl an Schächten 0,5 l PET (Ø 65 mm)

Die FK-Serie bietet mehr Vielfalt – für eine sortimentsgerechte Bestückung – durch die intelligente Kombination von Standard- und Schmalschächten.

1 Optimale Verteilung der ersten, zweiten und dritten Hauptsorte sowie der entsprechenden Nebensorten

2 Zusätzlicher Schacht für eine weitere Nebensorte

Technische Daten und Bestückungsinformationen

Anzahl	FK 185	FK 230	FK 320
Wahlen max.	8	10	10
Schächte serienmäßig	6	8	8
Flaschenlänge max.	295	295	498

Kapazitäten/Schachttypen

Kapazität, Schachttyp	FK 185				FK 230				FK 320			
	K	N	S	W	K	N	S	W	K	N	S	W
0,33 l Standard-Dose	372	6	-	6	496	8	-	8	800*	8	-	8
0,33 l Standard-Dose	316	2	6	8	440	4	6	10	768*	3	7	10
0,33 l Sleek Can	210	6	-	6	280	8	-	8	496	8	-	8
0,33 l Sleek Can	172	2	6	8	242	4	6	10	522	3	7	10
0,25 l Slim Can	456	6	-	6	608	8	-	8	510	-	10	10
0,25 l Slim Can	380	2	6	8	532	4	6	10	510	-	10	10
0,5 l Coca-Cola MW/Glas	160	5	1	6	218	7	1	8	195	7	1	8
0,5 l Coca-Cola MW/Glas	134	1	7	8	192	3	7	10	169	3	7	10
0,5 l NRW	161	5	1	6	219	7	1	8	195	7	1	8
0,5 l NRW	141	1	7	8	199	3	7	10	169	3	7	10
0,5 l Brunnen	140	4	2	6	182	5	3	8	328	5	3	8
0,5 l Brunnen	112	-	8	8	154	1	9	10	284	1	9	10
0,5 l Brunnen PET MW	198	6	-	6	264	8	-	8	232	8	-	8
0,5 l Brunnen PET MW	162	2	6	8	228	4	6	10	206	4	6	10
0,5 l PET-Coca-Cola EW	186	6	-	6	248	8	-	8	420	7	1	8
0,5 l PET-Coca-Cola EW	172	4	3	7	234	6	3	9	364	3	7	10
0,7 l Zwiebelflasche	130	5	-	5	156	6	-	6	138	6	0	6

K = Kapazität

N = Normalschacht

S = Schmalschacht

W = Wahlen

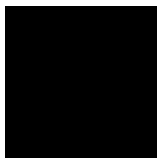
(*) Kapazität bei Verwendung von Sonderschächten

Optionen / Übersicht High Security

Typ FK	185				230			320	
	CV	RB	EB	RS	CV	RB	EB	RB	EB
Einbruchschutz/Schloßtasche		X	X			X	X	X	X
Eingreifschutz	X	X	X	X	X	X	X	X	X
Kassenschutz	X	X	X	X	X	X	X	X	X
Münzschieber/Rückgabetr.		X	X	X		X	X	X	X
Wahltaste Metall		X	X	Std		X	X	X	X
Rückgabetaaste Metall		X	X	Std		X	X	X	X

Std = Standard

X = optional erhältlich



Gehäuse und Tür in
Tiefschwarz (RAL 9005),
Weißaluminium (RAL 9006)
und Reinweiß (RAL 9010)
erhältlich

Designvarianten FK 185 RS

mit Designblende unten in VA
oder RA sowie optional mit
LED-Leisten. Passt perfekt in
das modulare Liniendesign.

Größe

- 1.830 x 850 x 675 mm
(Höhe x Breite x Tiefe)*



FK 185 CV, RB, EB, RS Größe

- 1.830 x 850 x 670 (RS 675) mm
(Höhe x Breite x Tiefe)*

Gewicht

- CV: 265 kg
RB/EB: 268 kg
RS: 294 kg
(ohne Produkte, abhängig vom Layout)

Elektrische Anschlusswerte

- 220–230 V / 50/60 Hz / mind. 10 A

Leistungsaufnahme

- 300 W
(variiert je nach Kühlung)

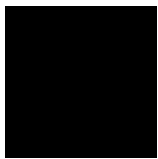
Energieverbrauchskennzeichnung

- nach Verordnung (EU) 2019/2018,
DIN EN 50597:2018
HC Kältemittel R-290
Energieeffizienzklasse C



Energieeffizienz aller Typen unter
[www.sielaff.de/produkte/
energieverbrauchskennzeichnung](http://www.sielaff.de/produkte/energieverbrauchskennzeichnung)

* Abweichungen der Gehäuseab-
messungen sind aufgrund von
Anbauteilen und Zubehör möglich



Gehäuse und Tür in
Tiefschwarz (RAL 9005),
Weißaluminium (RAL 9006)
und Reinweiß (RAL 9010)
erhältlich



FK 230 CV, RB, EB

Größe

- 1.830 x 1.120 x 670 mm
(Höhe x Breite x Tiefe)*

Gewicht

- CV: 351 kg
RB/EB: 318 kg
(ohne Produkte, abhängig vom Layout)

Elektrische Anschlusswerte

- 220–230 V / 50/60 Hz / mind. 10 A

Leistungsaufnahme

- 470 W
(variiert je nach Kühlung)

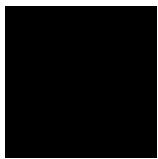
Energieverbrauchskennzeichnung

- nach Verordnung (EU) 2019/2018,
DIN EN 50597:2018
HC Kältemittel R-290
Energieeffizienzklasse C



Energieeffizienz aller Typen unter
[www.sielaff.de/produkte/
energieverbrauchskennzeichnung](http://www.sielaff.de/produkte/energieverbrauchskennzeichnung)

* Abweichungen der Gehäuseab-
messungen sind aufgrund von
Anbauteilen und Zubehör möglich



Gehäuse und Tür in
Tiefschwarz (RAL 9005),
Weißaluminium (RAL 9006)
und Reinweiß (RAL 9010)
erhältlich



FK 320 RB, EB

Größe

- 1.830 x 1.120 x 880 mm
(Höhe x Breite x Tiefe)*

Gewicht

- 495 kg
(ohne Produkte, abhängig vom Layout)

Elektrische Anschlusswerte

- 220–230 V / 50/60 Hz / mind. 10 A

Leistungsaufnahme

- 690 W
(variiert je nach Kühlung)

Energieverbrauchskennzeichnung

- nach Verordnung (EU) 2019/2018,
DIN EN 50597:2018
HC Kältemittel R-290
Energieeffizienzklasse C



Energieeffizienz aller Typen unter
[www.sielaff.de/produkte/
energieverbrauchskennzeichnung](http://www.sielaff.de/produkte/energieverbrauchskennzeichnung)

* Abweichungen der Gehäuseab-
messungen sind aufgrund von
Anbauteilen und Zubehör möglich



Sielaff GmbH & Co. KG
Automatenbau Herrieden
Münchener Str. 20
91567 Herrieden
Deutschland

Telefon: +49 9825 18-0
Telefax: +49 9825 18-311155
info@sielaff.de
www.sielaff.de

**Hier kommen Sie zu
unserem Imagefilm**



■ MADE
■ IN
■ GERMANY